

elite[®] glass



TRANSPARENT VINYL POLYSILOXANE
(ADDITION SILICONE)
FOR MATRIX



Zhermack[®]
CLINICAL 

Zhermack SpA
Via Bovazecchino, 100
45021 Badia Polesine (Rovigo) - Italy
tel. +39 0425 597611 - fax +39 0425 53596
www.zhermack.com - info@zhermack.com

U133632/B

Elite Glass je vinyloxyan vyvinutý pro zhotovování průhledných matrixů přímo v ústech. Je možné jej používat jako matrici pro extra i intraorální polymeraci foto polymerizovatelných a auto polymerizovatelných materiálů. Použití materiálu elite glass významně snižuje výšku nepolymerizované horní vrstvy, způsobené inhibicí kyslíku v kompozitech. Jedná se o toxotropní materiál o vysoké přesnosti a s rychlým časem přilnutí; elite glass je stabilní materiál s přiměřenou finální tvrdostí: 70 Shore A.

VLASTNOSTI

Průhledný, umožňuje polymerování foto autopolymerizovatelných a fotopolymerizovatelných materiálů. Tixotropní, nestéká. Tuhý po vytvrdnutí (70 Shore A). Přesný. Rozměry zůstávají i po čase a po použití dezinfekce stabilní. Lze jej jednoduše opět umístit do ústní dutiny i po vytvrdnutí. Finální úprava po vytvrdnutí je snadná pomocí frézy a řezných nástrojů.

VYUŽITÍ

Zhotovení průhledných matrixů pro fazetovací techniku veneering.

ZPŮSOB POUŽITÍ

Příprava zařízení:

Mísící pistoli smontovat způsobem znázorněným na obrázcích (1-2).
 Pozor: Před montáží hrotu ověřit, zda obě složky (základní a katalyzátor) vycházejí stejnoměrně. Lehce stisknout páčku na dávkovači a vytlačit malé množství materiálu, který je pak třeba odstranit (3).
 Nyní nasadit směšovací hrot na kartusovou patronu a případně i intraorální špičku (4).

Postup při vytváření průhledné matrice:

- 1) Zvolit vhodnou lžičku ke snímání otisků (např. Zhermack hi tray light clear), který má přiměřené rozměry pro udržení alespoň 2-3 mm materiálu elite glass v minimální tloušťce.
- 2) Nanést elite glass na lžičku.
- 3) Vložit otiskovou lžičku dovnitř ústní dutiny a počkat na vytvrdnutí elite glass.
- 4) Vytáhnout otiskovou lžičku z úst, opláchnout pod tekoucí vodou a lehkým vyfoukáním vzduchem osušit vzniklou matrici.
- 5) Připravit zub nebo zuby pomocí obvyklé techniky.
- 6) Zubní sklovinu a dentin ošetřit podle pokynů výrobce zvoleného kompozita.
- 7) Aplikovat kompozitum na předtím připravený matrix z elite glass
- 8) Vložit matrix z elite glass napětím do úst
- 9) Podle pokynů výrobce nechat polymerizovat.

ČAS PRO KLINICKÉ POUŽITÍ

Čas pro zpracování se rozumí od začátku míchání při teplotě 23°C (73°F), čas setrvání v ústní dutině se rozumí při teplotě 35°C (95°F).

Doba zpracování	Setrvání v ústní dutině
40"	(min. - max.) 1'30" - 2'15"
(min. - max.) 2'10" - 2'55"	

UPOZORNĚNÍ: U osob citlivých na vinyloxyany může způsobit podráždění anebo jiné alergické reakce.

VYČISTĚNÍ A DESINFEKCE MATRICE

Získaný matrix je třeba nejprve dobře opláchnout pod tekoucí vodou a pak je možné jej ihned desinfikovat. Ideální dezinfekce se dosáhne ponořením otisku do roztoku **Zeta 7 solution** (Zhermack) nebo přímým nastříkáním spreje **Zeta 7 spray** (Zhermack). Při použití jiných dezinfekčních prostředků se řiďte pokyny výrobce.

ČISTĚNÍ A DEZINFEKCE DÁVKOVACÍ PISTOLE

Aplikační pistoli lze očistit, vydezinfikovat nebo sterilizovat ponořením do tekutého roztoku. Pro dezinfekci se doporučuje použití **Zeta 3** (Zhermack), pro kapalnou sterilizaci **Zeta 2** (Zhermack).

USKLADNĚNÍ A ŽÁRUKA

Ušchovávat při teplotě prostředí.
 Elite glass je kryt zárukou na dobu 36 měsíců, pokud je správně skladován při teplotách od 5° do 27°C (41°-80°F).

UPOZORNĚNÍ

- Vytvrdnutí vinyloxyanů je omezeno při kontaktu s gumovými rukavicemi. Zabránit přímému i nepřímému styku s gumovými rukavicemi.
- Vinyloxyany jsou chemicky odolné materiály, je proto třeba dávat pozor na potřísnění pláště a oděvů.

TECHNICKÉ ÚDAJE (podle Směrnice ISO 8823)

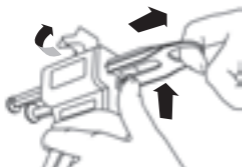
Barva	Průhledný
Poměr smíšený základ : katalyzátor	1:1
Čas zpracování*	40"
Doba ztuhnutí *	5'00"
Reprodukce detailů	2 µm
Lineární rozměrové odchylky po 24 hodinách	- 0,18%
Tvrdost	70 Shore A

*Uvedené časy se rozumí od začátku směšování při teplotě 23°C (73°F). Vyšší teploty čas snižují a nižší teploty jej prodlužují.

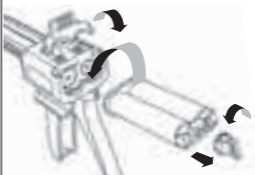
DŮLEŽITÉ PŘIPOMÍNKY: Rada ohledně použití našich výrobků udělená ústně, písemně nebo názorným předvedením se opírá o současný stav zubní techniky a náš know-how. Musí být považována za nezávaznou informaci, a to i co se týká eventuelních práv třetích osob, a neproštuje uživatele provedení kontroly z vlastní strany za účelem ověření vhodnosti výrobku pro předpokládanou aplikaci. K použití a aplikaci ze strany uživatele dochází bez možnosti kontroly ze strany firmy, a proto tedy podléhá odpovědnosti uživatele. Eventuelní odpovědnost za škody se omezuje na kvalitu zboží dodaného firmou a užívaného uživatelem.

elite[®] glass

1



2



3



4

